

# KioskGate™

**TRACCIA. CONTROLLO. TUTELA.**

**REGISTRO ELETTRONICO VISITATORI**

*Sviluppato per l'Allevatore, pensato per il Veterinario*





## GESTIONE MOVIMENTAZIONI IN TEMPO REALE I PATOGENI NON BUSSANO... I FREQUENTATORI DEVONO.

Negli allevamenti suini e avicoli non sono solo gli animali o i materiali biologici a diffondere le malattie: spesso **persone e automezzi** si rivelano involontari vettori di virus (PRRS, PED, HPAI, PSA), batteri (Salmonella, Streptococcus, Campylobacter) e altri patogeni, veicolati tramite indumenti, calzature, mani e attrezzature. Lungo filiere intensive, con frequenti spostamenti di veterinari, fornitori e autotrasportatori tra aziende diverse nella stessa giornata, il rischio infettivo non cresce in modo lineare ma **può amplificarsi esponenzialmente** (1, 2).

La tracciabilità digitale delle movimentazioni non è dunque solo un adempimento cogente, ma un efficace **fondamentale di biosicurezza** per ridurre la probabilità di introduzione di **patogeni nocivi ad elevato impatto** per la Sanità Pubblica o per la produttività di allevamento.

### DAL QUADERNO AL CLOUD

#### INFORMAZIONI CERTE, ALLEVAMENTO... BIOSICURO.



Il registro cartaceo dei visitatori, spesso incompleto o compilato superficialmente, denota tutti i suoi limiti di fronte alle criticità attuali della Salute Animale.

Utilizzato quasi solo in caso di *grande emergenza veterinaria*, il vero valore di un registro è spesso sottovalutato: l'opportunità di **prevenzione quotidiana** delle infezioni endemiche, sempre presenti in allevamento.

**KIOSKGATE™ *spariglia***. Non più quaderno statico compilato manualmente, ma **sistema digitale dinamico e intelligente** che converte ogni accesso in informazione utile, immediata e retrospettiva.



### KIOSKGATE™: QUANDO L'OBBLIGO DI LEGGE CREA VALORE.

La normativa europea (Reg. UE 2016/429 e successivi) sollecita registri aggiornati e precisi perché gli accessi di persone e automezzi sono individuati come principali momenti di diffusione del contagio.

Studi internazionali dimostrano che **oltre il 60% delle patologie in suinicoltura (3) e avicoltura (4)** sono associabili a visitatori e autotrasporti: servono dunque strumenti digitali, affidabili e audit-ready per il monitoraggio, il controllo e la prevenzione.

#### KIOSKGATE™ PER L'ALLEVATORE

- ✓ fino a 70% di tempo e costi in meno rispetto ai registri cartacei
- ✓ ZERO errori, ZERO contestazioni
- ✓ la prevenzione di un caso clinico *ripaga* anni di abbonamento

#### KIOSKGATE™ PER IL VETERINARIO

- ✓ tracciabilità automatica e imm modificabile
- ✓ archiviazione cloud conforme a Reg. UE 2023/594 e GDPR
- ✓ informazioni disponibili *on demand* per audit e ispezioni veterinarie

# KioskGate™ TRASPARENZA DEGLI ACCESSI, SICUREZZA DELLA PROVA.

**KIOSKGATE™** è una piattaforma operativa progettata per gestire gli accessi di visitatori e automezzi in tempo reale e fornire informazioni documentate, filtrabili ed esportabili a supporto delle esigenze di registrazione, controllo e verifica delle movimentazioni di persone e veicoli in un allevamento.

**KIOSKGATE™** è una soluzione di biosicurezza digitale realizzata grazie a competenze condivise tra esperti di biosicurezza, istituti di ricerca e Farm Health Guardian:

- ✓ **Adattabile a ogni realtà produttiva:** dalla filiera suinicola integrata all'allevamento avicolo rurale
- ✓ **Profilazione avanzata dei frequentatori:** motivazioni/aree di visita (es. zona sporca/pulita), rischi epidemiologici associati
- ✓ **Dati immediati e strutturati:** ricostruzione rapida delle catene di contatto, supporto a ispezioni e audit, riduzione del tempo di compilazione, trascrizioni senza equivoci.

## KIOSKGATE™ INFOGRAFICA ISTRUZIONI IMPIEGO TEMPO DI REGISTRAZIONE <1 MINUTO

### SCANSIONA QR CODE

Accesso immediato  
questionario aziendale  
*Contactless, senza app,*

### COMPILA IL MODULO

Dati anagrafici, targa, ruolo, aree  
visitate, rischi epidemiologici

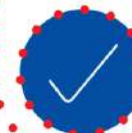
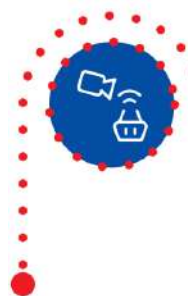
*Profilazione conforme  
a normative comunitarie*

### RICEVI CONFERMA

Badge digitale o  
alert di criticità  
*Accesso controllato,  
rischio bloccato*

### PROTEZIONE DATI GARANTITA

Archiviazione su  
server Microsoft Azure  
*Privacy 100%,  
nessun rischio legale*



### SEGUI LE ISTRUZIONI

Procedura guidata  
su smartphone  
*Intuitiva, zero errori*

### INVIA LA RISPOSTA

Con un clic,  
il sistema registra l'accesso  
*Tracciabilità digitale 24/7  
paperless*

### REGISTRATI SU APP FHG (OPZIONALE)

Profilo personale  
per accessi ricorrenti  
*Ingressi «fast lane», «storico personale»*

## KIOSKGATE™ FUNZIONALITÀ INTEGRATE

**ACCESSO QR CODE:** ogni allevamento dispone di QR univoco aziendale da posizionare in zona filtro o all'ingresso.

**QUESTIONARIO VISITATORE:** consente la raccolta di dati anagrafici, aziendali, motivo/area di visita, contatti epidemiologici (suini selvatici, volatili, fauna rurale).

### BADGE DIGITALE

Il sistema genera una ricevuta digitale che certifica l'accesso conforme o notifica l'eventuale esistenza di criticità.

### DASHBOARD/ARCHIVIO CLOUD

Informazioni consultabili in tempo reale, esportabili in formato Excel, conservati per 24 mesi su server protetto Microsoft Azure.

### CONFORMITÀ NORMATIVA

**KIOSKGATE™** è 100% conforme a Regolamento UE 2023/594, DM Biosicurezza Suini, DM Biosicurezza Avicoli e al Regolamento generale sulla protezione dei dati personali GDPR.

# KIOSKGATE™

## ATTIVAZIONE IMMEDIATA, BIOSICUREZZA CONTINUA

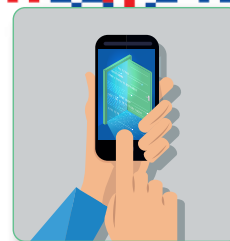
KIOSKGATE™ è una soluzione SaaS (Software as a Service) che trasforma il registro visitatori in soluzione di biosicurezza digitale: tracciabilità certa, informazioni sicure e cogenza normativa.

KIOSKGATE™ è un servizio erogato in modalità cloud rapidamente attivabile con accesso immediato e gestione a cura di Farm Health Guardian in collaborazione con Unitec Hub One Health.

Dopo la compilazione del modulo di adesione e la sottoscrizione del canone di licenza annuale, viene fornito il QR Code Univoco Aziendale e attivato l'accesso al questionario visitatori con operatività immediata 24/7 del Registro Elettronico Visitatori.



INQUADRA IL QR CODE  
UNIVOCO AZIENDALE



COMPILA  
IL QUESTIONARIO



ACCEDI  
IN SICUREZZA

### LA LICENZA ANNUALE COMPRENDE

- ✓ QR univoco aziendale
- ✓ Questionario digitale per visitatori e automezzi
- ✓ Dashboard interattiva disponibile on demand, filtrabile per date, esportabile in formato Excel
- ✓ Archiviazione protetta in cloud 24 mesi Microsoft Azure Europe
- ✓ Garanzia di conformità ai sensi di legge
- ✓ Tutela privacy 100% (GDPR)
- ✓ Download App FHG per accessi ricorrenti
- ✓ Cartellonistica informativa su file di stampa

Costo  
< 1 €  
al giorno

< 1 minuto  
tempo  
compilazione

ZERO  
errori  
ZERO  
contestazioni

CRUSCOTTO  
audit-ready

100%  
tutela privacy



### CUSTOMER HELP LINE

UNITEC SRL

Tel: +39 02 4694323 - Fax: +39 02 4981035

E-mail: [info@unitecitalia.it](mailto:info@unitecitalia.it)

FARM HEALTH GUARDIAN

E-mail: [info@farmhealthguardian.com](mailto:info@farmhealthguardian.com)



bweb



facebook



youtube



linkedin



web

### Bibliografia

Galvis JA. et al. The role of vehicle movement in swine disease dissemination: A novel method accounting for pathogen stability and vehicle cleaning effectiveness uncertainties. arXiv preprint arXiv:2212.07466 (2024).

Lowe JF. et al. Role of transportation in spread of porcine epidemic diarrhoea virus infection, United States. Emerging Infectious Diseases, 20(5), 872-874 (2014).

Renken C. et al. Application of an economic calculator to determine the cost of porcine reproductive and respiratory syndrome at farm-level in 21 pig herds in Germany. Porcine Health Management. 7(1):3 (2021).

Georganas A. et al. (2024). Salmonella enterica serovar Infantis in broiler chickens: A systematic review and meta-analysis. Animals, 14(23), Article 3453 (2024).

© 2025 - UNITEC SRL - Tutti i diritti riservati. È vietata la copia, la condivisione e la riproduzione di contenuti e immagini in qualsiasi forma.

È vietata la redistribuzione e la pubblicazione di contenuti e immagini non autorizzata espressamente da Unitec SRL.